

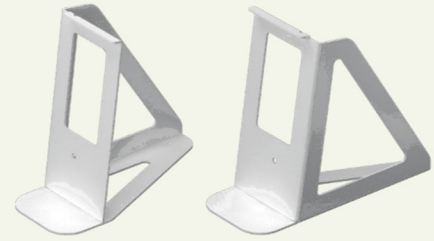
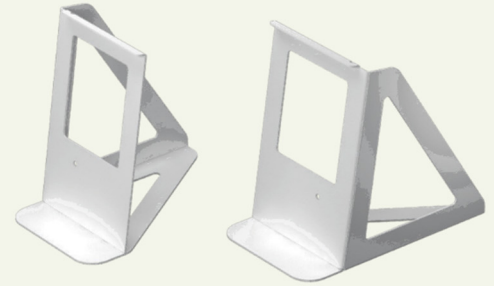
HALLER STANDFÜSSE

Für Infrartheizungen

Infrartheizungen müssen nicht unbedingt an einem festen Platz eingesetzt werden. Vielleicht soll die Wand erst noch renoviert werden oder es gibt keinen geeigneten Platz an den Wänden oder der Decke. Mit den Standfüßen können Sie Heizungen der Serie Elegance BIO und Light flexibel einsetzen.

Die stabilen Standfüße sind passgenau mit dem Laser aus Stahlblech (S235JR) geschnitten und nach dem Abkanten pulverbeschichtet worden. Sie sind haltbar, stabil und passen vom Design zu unseren Infrartheizungen. Durch die Standfüße wird Ihre Infrartheizung mobil.

Classic schräg



Symbolbild

Technische Daten

Material	Stahlblech
Oberfläche	pulverbeschichtet
Farbe	weiß, RAL 9016

Merkmale

- ▶ Keine Bohrlöcher in Wänden oder Decken nötig
- ▶ Ideal, um Ferienwohnungen während des Aufenthalts zu beheizen
- ▶ Flexibler und mobiler Einsatz

Modell	Nutzbar für
Standfüße Elegance BIO groß	Elegance BIO 350 – 1500 Watt
Standfüße Elegance BIO klein	Elegance BIO 170 – 250 Watt

Zertifikate



* Getestet an 680er Bio inkl. Bedruckungen Bild und Blackboard

