

# MTU Solcatec AG

Schwerzelweg 4, CH 6315 Oberägeri

T: +41 41 752 16 38

E: info@mtu-solcatec.ch

W: www.mtu-solcatec.ch

**MTU Solcatec**  
Infrartheizungen

**HALLER**  
INFRAROT HEIZEN

Die **HALLER Infrartheizungen** haben einiges zu bieten ...



Die energieeffiziente und  
moderne Art des Heizens

... dekoratives Heizelement ... spart Platz ... einfacher Anschluss an die Steckdose  
... keine Staubaufwirbelung - daher ideal für Allergiker und Asthmatiker

# MTU Solcatec AG

Schwerzelweg 4, CH 6315 Oberägeri

T: +41 41 752 16 38

E: [info@mtu-solcatec.ch](mailto:info@mtu-solcatec.ch)

W: [www.mtu-solcatec.ch](http://www.mtu-solcatec.ch)

**MTU Solcatec**  
Infrarotheizungen

**HALLER**<sup>®</sup>  
INFRAROT HEIZEN

**MTU Solcatec AG** ist für die Vermarktung der **HALLER Infrarotheizungen** in der Schweiz und in Liechtenstein beauftragt.

## **Infrarotheizung ist Natur pur**

Unser natürlicher Lieferant von Infrarotwärme ist die Sonne.

## **Behagliche Wärme wie von der Sonne:**

**HALLER Infrarotheizungen** liefern behagliche Strahlungswärme, vergleichbar mit der wohltuenden Wirkung von der Sonnenstrahlung.

## **Inhaltsverzeichnis**

- Seite 3:** Das Familienunternehmen HALLER Infrarot GmbH
- Seite 4, 5:** Die Typen von HALLER Infrarotheizungen
- Seite 6:** Der Unterschied zwischen der Konvektionsheizung und der Infrarotheizung
- Seite 7:** Der Aufbau der HALLER ELEGANCE BIO Infrarotheizung
- Seite 8:** Die Vorteile einer Infrarotheizung / Wie wird eine Infrarotheizung gesteuert
- Seite 9:** 10 Alleinstellungsmerkmale der HALLER Infrarotheizung
- Seite 10:**
- Typen, Dimensionen, Gewichte der HALLER Infrarotheizungen
  - Der Preis einer HALLER Infrarotheizung
- Seite 11 bis 21:** Anwendungsbeispiele von HALLER Infrarotheizungen
- Seite 22:** Einige Bilder aus der HALLER-Bildmotiv-Galerie
- Seite 23:** Kontaktdaten und Showroom-Adresse der MTU Solcatec AG

# MTU Solcatec AG

Schwerzelweg 4, CH 6315 Oberägeri

T: +41 41 752 16 38

E: [info@mtu-solcatec.ch](mailto:info@mtu-solcatec.ch)

W: [www.mtu-solcatec.ch](http://www.mtu-solcatec.ch)

**MTU Solcatec**  
Infrarotheizungen

**HALLER**  
INFRAROT HEIZEN

## Das Familienunternehmen **HALLER Infrarot GmbH**

Als Qualitätspioniere mit mehr als 16 Jahren Erfahrung produziert das Familienunternehmen **HALLER Infrarot GmbH** hochwertige Infrarot-Heizungen zu 100% «Made in Oberschwaben» in der Manufaktur in DE 88499 Riedlingen.

<https://www.haller-infrarot.com/>



**Hanspeter Haller**



**Rosamaria Haller**



**Philipp Haller**

### **Hanspeter Haller, Gründer und Tüftler**

ist ein schwäbischer Tüftler wie aus dem Bilderbuch. Mit dem Anspruch, den Menschen mit seinen Entwicklungen einen Nutzen zu bringen, hat er die Idee der Infrarot-Heizung weiterentwickelt. Trotz des grossen Erfolgs damit, ist der Landwirtssohn mit Wurzeln in Horgenzell bodenständig geblieben.

### **Rosamaria Haller, Geschäftsfrau und treibende Kraft**

war viele Jahre in der Textilbranche tätig und hat ein eigenes Unternehmen auf 600 Quadratmetern in Hayingen geführt.

Gemeinsam mit Hanspeter Haller beschliesst sie 2012, in ihrem Firmengebäude die Herstellung der Infrarotheizungen zu starten.

Seitdem ist Frau Haller Geschäftsführerin der HALLER Infrarot GmbH und leitet mit Herz und Verstand das Personalwesen, ist Ansprechpartnerin für Vorstellungsgespräche, setzt sich für alle Angelegenheiten unserer Mitarbeiter ein und trifft für das Unternehmen wichtige Entscheidungen. Somit ist sie ein unersetzbares Standbein der HALLER Infrarot GmbH.

### **Philipp Haller, Ideengeber und Macher**

Auch Sohn Philipp war von Beginn an dabei. Nachdem er BWL studierte und mehrere Jahre in der Elektroautosparte bei einem namhaften Hersteller tätig war, ist er mittlerweile Geschäftsführer der HALLER Energiefreiheit GmbH.

Mit Philipp Haller geht das Familienunternehmen in eine neue Ära. Er gibt innovativen Input und übernimmt mit seiner zuverlässigen Art viel Verantwortung in der Firma. Philipp vertritt das Unternehmen auf Messen, in Kundengesprächen und bei Vorträgen und Seminaren unserer Händler. Er verleiht dem familiengeführten Unternehmen Frische und weiss dennoch die unternehmerischen Werte zu wahren.

# MTU Solcatec AG

Schwerzelweg 4, CH 6315 Oberägeri

T: +41 41 752 16 38

E: info@mtu-solcatec.ch

W: www.mtu-solcatec.ch

**MTU Solcatec**  
Infrartheizungen

**HALLER**  
INFRAROT HEIZEN

## Die Typen von **HALLER** Infrartheizungen

Die klassische Infrartheizung ist ein weisses, flaches Heizpaneel mit glatter Oberfläche und abgerundeten Kanten und Ecken. Es gibt jedoch viele verschiedene Varianten und Ausführungen der Infrartheizung, damit sie zum Hingucker in jedem Wohnraum werden.

### ELEGANCE BIO

ohne und mit LED-Lichtrahmen, direkte oder indirekte Beleuchtung



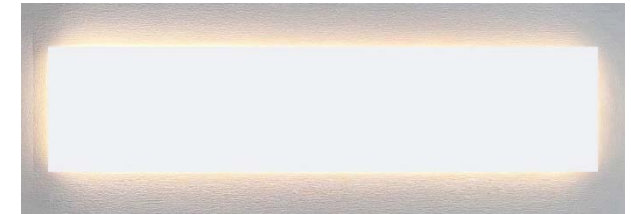
**ELEGANCE BIO**  
Wandmontage



**ELEGANCE BIO**  
Deckenmontage



**ELEGANCE BIO**  
Wandmontage



**ELEGANCE BIO**  
Wandmontage  
mit  
LED-Lichtrahmen  
indirekte Beleuchtung

### ELEGANCE BIO Bild oder Eigenmotiv

ohne und mit LED-Lichtrahmen, direkte oder indirekte Beleuchtung



**ELEGANCE BIO Bild**  
Wandmontage



**ELEGANCE BIO Bild**  
Wandmontage



**ELEGANCE BIO Bild**  
Wandmontage



**ELEGANCE BIO Bild**  
Wandmontage  
mit  
LED-Lichtrahmen  
indirekte Beleuchtung



**ELEGANCE BIO Bild**  
Deckenmontage  
mit  
LED-Lichtrahmen  
direkte Beleuchtung

# MTU Solcatec AG

Schwerzelweg 4, CH 6315 Oberägeri

T: +41 41 752 16 38

E: info@mtu-solcatec.ch

W: www.mtu-solcatec.ch

# MTU Solcatec

Infrartheizungen

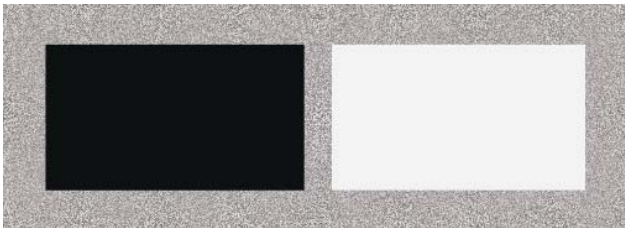
# HALLER®

INFRAROT HEIZEN

## Die Typen von HALLER Infrartheizungen

Die klassische Infrartheizung ist ein weisses, flaches Heizpaneel mit glatter Oberfläche und abgerundeten Kanten und Ecken. Es gibt jedoch viele verschiedene Varianten und Ausführungen der Infrartheizung, damit sie zum Hingucker in jedem Wohnraum werden.

### EXKLUSIV Glasheizung



Farbe: Schwarz oder weiss

### TISCHHEIZER



Farbe: Anthrazit

### REFLEX Spiegelheizung



### FUSSHEIZUNG



### STANDFUSSHEIZUNG



**ELEGANCE BIO**  
mit Standfüssen,  
gerade



**ELEGANCE BIO**  
mit Standfüssen,  
schräg

### PALLADIO Heizsäule



Farbe: Weiss oder Anthrazit

### PYLON Stehwärm Tisch



Farbe: Anthrazit oder weiss



## Der Unterschied zwischen der Konvektionsheizung und der Infrarotheizung



### Konvektionsheizung

Bei herkömmlichen Heizungen wird die Raumluft erwärmt, somit herrscht keine stetige Temperatur im Raum. Die warme Luft steigt zur Decke, kühlt dort ab, fällt an der Wand nach unten und kehrt abgekühlt über den Boden zurück zum Heizkörper. Staub wird dadurch im Raum aufgewirbelt und Feuchtigkeit dringt in die kühleren Wände ein, sodass Schimmel entstehen kann.



Radiator (Holz- Öl- oder Gaszentralheizung)



4000 Watt / 5000 Watt



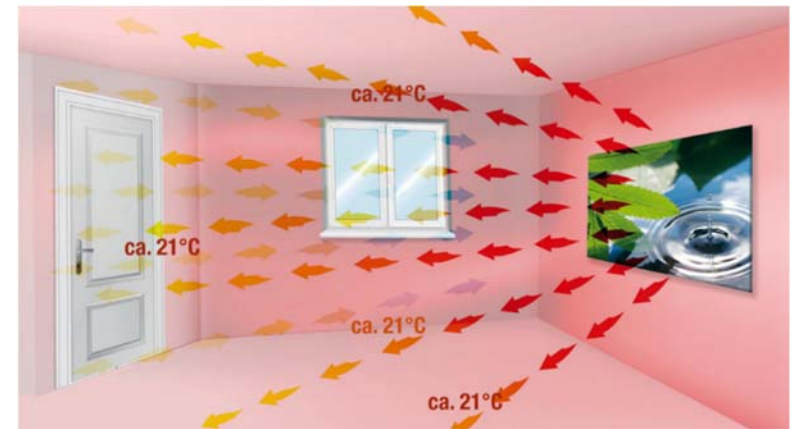
2000 Watt



3000 Watt



2400 Watt



### Infrarotheizung

Die Infrarotheizung erwärmt Wände und Gegenstände im Raum, die die Wärme speichern und diese bei Bedarf wieder an den Raum abgeben. So herrscht eine gleichbleibende Temperatur ohne Aufwirbelung von Staub und Feuchtigkeit. Durch die Wärmespeicherung in Wänden sowie Böden entstehen kaum Wärmeverluste beim Lüften, und Schimmel wird durch die Trocknung der Wände vorgebeugt.

19°C Raumtemperatur durch eine HALLER Infrarotheizung erzeugt, entspricht ungefähr 22°C Raumtemperatur erzielt durch eine Konvektionsheizung!

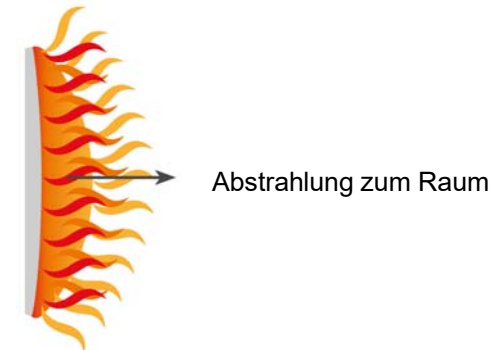
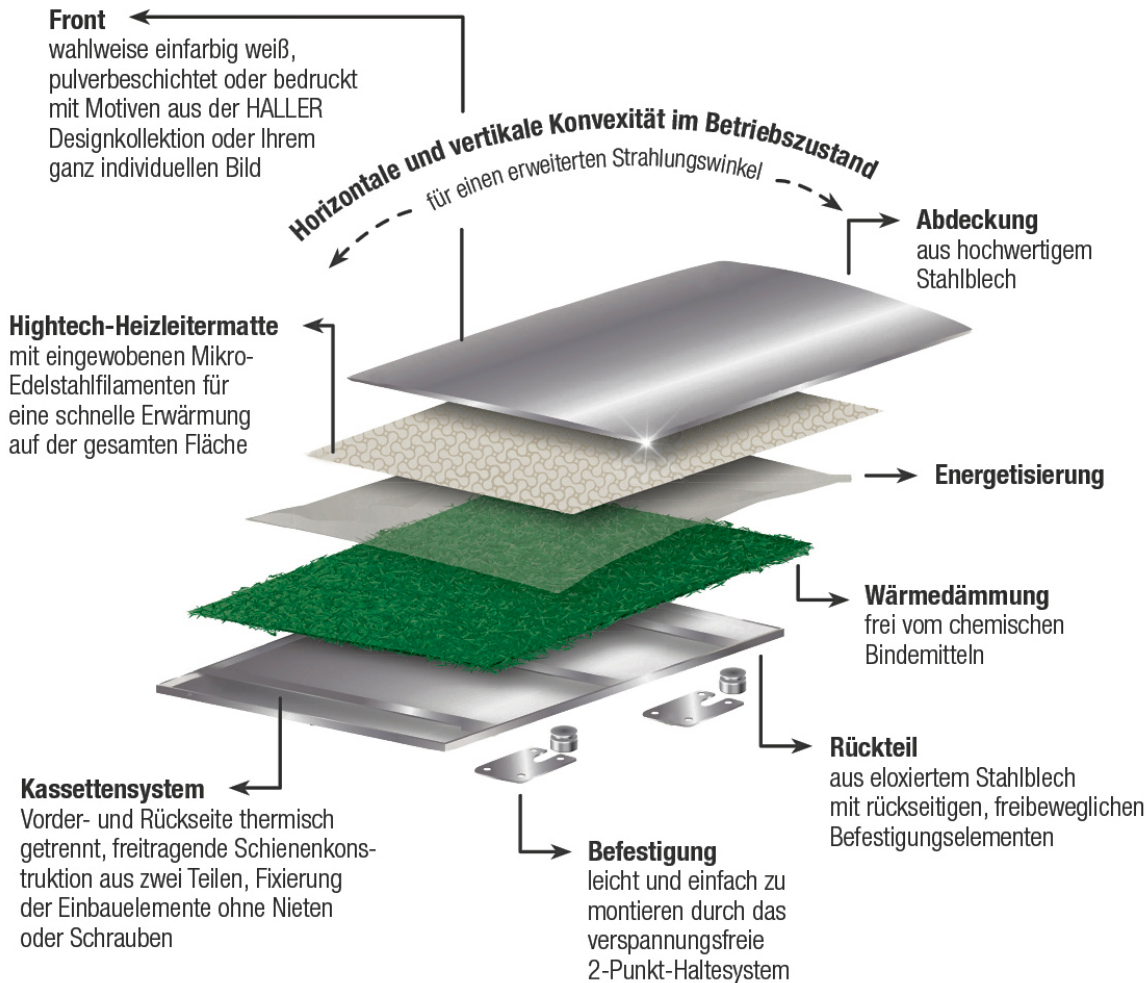


ELEGANCE BIO Bild  
680 Watt



ELEGANCE BIO  
680 Watt

## Der Aufbau der HALLER ELEGANCE BIO Infrartheizung



Die **HALLER ELEGANCE BIO** ist so konstruiert, dass sie sich während der Aufwärmphase horizontal und vertikal konvex ausdehnt. Daraus ergibt sich eine leicht bauchige Heizfläche, die zu einer besseren Strahlungsausrichtung und optimierten Wärmeabstrahlung beiträgt.

**19°C Raumtemperatur durch eine HALLER Infrartheizung erzeugt, entspricht ungefähr 22°C Raumtemperatur erzielt durch eine Konvektionsheizung!**



Montage/Befestigung der Infrartheizung an Wand oder Decke.

Verspannungsfreies, verdecktes HALLER-2-Punkt-Haltesystem mit Sicherheitsautomatik.

Alle Teile der **HALLER ELEGANCE BIO Infrartheizung** sind biologisch abbaubar beziehungsweise zu recyceln.

## Die Vorteile einer Infrarotheizung / Wie wird eine Infrarotheizung gesteuert

### Die Vorteile einer Infrarotheizung:

- Keine Staubaufwirbelung - daher ideal für Allergiker und Asthmatiker.
- Gesunde und saubere Raumluft und Wohlfühlwärme.
- Höchste Behaglichkeit.
- Angenehm warme Wände und Böden.
- Kurze Reaktionszeit, von 0 auf 90°C in sechs bis acht Minuten, also keine träge Aufheizphase wie bei Fussbodenheizungen.
- Trockene Wände deshalb entsteht keine Schimmelbildung.
- Wartungsfreie Heizung.
- Kaum Wärmeverlust beim Lüften durch Wärmespeicherung in Wänden und Böden.
- Zuverlässige und sichere Technik.
- Einfache Montage und einfache Reinigung.
- Flexibler Einsatz.
- Der Anschaffungspreis einer Infrarotheizung ist einmalig und es fallen keine Öl- oder Gaskosten sowie keine Unterhaltskosten an.
- Die Heizkosten sind lediglich der Strompreis.
- Lange Lebensdauer da kein Teileverschleiss (Abnutzung) stattfindet.
- Eine Infrarotheizung erwärmt die Gegenstände (Boden, Wände, Decke) welche durch regelmässiges Takten der Infrarotheizung auf Temperatur gehalten werden.
- Sobald externe Wärmequellen wie Sonneneinstrahlung vorhanden sind, schaltet die Infrarotheizung ab und automatisch wieder ein.

### Wie wird eine Infrarotheizung gesteuert:

Je nach Wohlbefinden lassen sich die Infrarotheizungen mit Thermostaten ganz einfach und spontan steuern.

Am Thermostat gibt man eine Wunschtemperatur an. Wird diese unterschritten, schaltet sich die Infrarotheizung ein und erwärmt den Raum bis zur gewünschten Raumtemperatur, dann schaltet sie sich wieder ab.



Funkthermostat



Steckdosenthermostat



Festanschluss thermostat



## 10 Alleinstellungsmerkmale der HALLER Infrarotheizung

- 1. Thermische Trennung:** Vorder- und Rückseite der Infrarotheizung sind thermisch getrennt, aufgrund einer freitragenden Schienenkonstruktion aus zwei Teilen. Die Fixierung der Einbauelemente findet ohne Nieten, Schrauben oder Verklebung statt, somit wird die Wärmeübertragung nach hinten weitgehend verhindert.
- 2. Konvexität:** Die Infrarotheizung dehnt sich nach vorne aus, aufgrund der nach hinten abgeschrägten Ecken entsteht bei Erwärmung eine Konvexität der Front, wodurch ein höherer Strahlungswinkel von bis zu 160 Grad erzielt wird.
- 3. Kachelofenpulver:** Die Oberfläche unserer Infrarotheizungen ist aus einem eigen entwickelten Kachelofenpulver mit Keramikanteilen beschichtet. Diese zeichnet sich durch eine verbesserte Strahlungsleistung, einfachere Reinigung und eine höhere Temperaturbeständigkeit aus.
- 4. Geringster Wandabstand:** Dank unserer Befestigung wird die Infrarotheizung mit dem wohl geringsten Abstand zur Wand montiert, wodurch man kaum dahinter sieht, was optisch ein Highlight ist.
- 5. Strahlungseffizienz:** Bei jedem einzelnen Frontelement wird das Pulver auf der Rückseite des vorderen Stahlblechs von Hand ausgeblasen, bevor es im Ofen gebrannt wird, um die Strahlungsfrequenz zu verstärken.
- 6. Stahlfaserdraht:** Wir verwenden einen eigen entwickelten, elektrosmogarmen Stahlfaserdraht für eine schnelle Erwärmung der gesamten Oberfläche.
- 7. Bindemittel:** Die Wärmedämmung ist biologisch abbaubar, da sie frei von chemischen Bindemitteln ist.
- 8. Verspannungsfreie Konstruktion:** Damit die Heizung arbeiten kann und sich nicht verbiegt, verwenden wir flexible Schienen. Der gesamte Aufbau unserer Infrarotheizung ist so konzipiert, dass keine Knackgeräusche entstehen können.
- 9. Einfache Befestigung:** Durch unser HALLER-2-Punkt-Haltesystem mit Sicherheitsautomatik bleibt die Infrarotheizung beweglich und kann einfach an der Decke oder Wand befestigt werden ohne Montagelehre.
- 10. Energetisierung:** Unsere Infrarotheizungen nutzen ein altes Prinzip des Salzkristallpulvers, das negative Ionen freisetzt und somit für ein gesundes und energetisch positives Wohlfühlklima sorgt.

# MTU Solcatec AG

Schwerzelweg 4, CH 6315 Oberägeri

T: +41 41 752 16 38

E: info@mtu-solcatec.ch

W: www.mtu-solcatec.ch

# MTU Solcatec

Infrartheizungen

## HALLER®

INFRAROT HEIZEN

## Typen, Dimensionen, Gewichte der HALLER Infrartheizungen

### ELEGANCE BIO

#### ELEGANCE BIO Bild

#### ELEGANCE BIO Eigenmotiv

Grösse	Leistung	Gewicht
60 x 25 x 2,9 cm	170 Watt	3,6 Kg
90 x 25 x 2,9 cm	250 Watt	5,0 Kg
60 x 50 x 2,9 cm	350 Watt	6,6 Kg
120 x 38 x 2,9 cm	500 Watt	10,0 Kg
100 x 62,5 x 2,9 cm	680 Watt	13,4 Kg
170 x 38 x 2,9 cm	710 Watt	14,0 Kg
110 x 70 x 2,9 cm	850 Watt	16,2 Kg
150 x 60 x 2,9 cm	1000 Watt	18,7 Kg
150 x 75 x 2,9 cm	1250 Watt	23,2 Kg
180 x 75 x 2,9 cm	1500 Watt	27,3 Kg



### ELEGANCE BIO

**Oberfläche:** Stahlblech, pulverbeschichtet

**Farbe:** Weiss RAL 9016, glänzend

### ELEGANCE BIO Bild

**Oberfläche:** Stahlblech, pulverbeschichtet

**Farbe:** Bedruckt, Bild, Glanz

### ELEGANCE BIO Eigenmotiv

**Oberfläche:** Stahlblech, pulverbeschichtet

**Farbe:** Bedruckt, Eigenmotiv, Glanz

### EXKLUSIV Glasheizung

Grösse	Leistung	Gewicht
53 x 63 x 2,4 cm	360 Watt	8,5 Kg
103 x 63 x 2,4 cm	650 Watt	16,2 Kg
143 x 63 x 2,4 cm	950 Watt	22,2 Kg



**Oberfläche:** ESG / Einscheibensicherheitsglas, emailliert, glatt

**Farbe:** Typ 360 Watt: Weiss

Typ 650 Watt und 950 Watt: Schwarz oder weiss

### REFLEX Spiegelheizung

Grösse	Leistung	Gewicht
53 x 63 x 2,4 cm	360 Watt	8,4 Kg
103 x 63 x 2,4 cm	650 Watt	16,8 Kg
143 x 63 x 2,4 cm	950 Watt	23,3 Kg



**Oberfläche:** ESG / Einscheibensicherheitsglas

**Farbe:** Spiegel, chromatisiert

## Der Preis einer HALLER Infrartheizung

Der Preis einer **HALLER Infrartheizung** beruht darauf, wie die Bausubstanz des zu beheizenden Raumes und wie gross das m<sup>3</sup>-Raumvolumen ist.

Aufgrund dieser Berechnung ergibt sich der Heizungstyp und der Preis.

# MTU Solcatec AG

Schwerzelweg 4, CH 6315 Oberägeri

T: +41 41 752 16 38

E: info@mtu-solcatec.ch

W: www.mtu-solcatec.ch

**MTU Solcatec**  
Infrarotheizungen

**HALLER**<sup>®</sup>  
INFRAROT HEIZEN

## Anwendungsbeispiele von HALLER Infrarotheizungen

**HALLER Infrarotheizungen** liefern behagliche Strahlungswärme, vergleichbar mit der wohltuenden Wirkung von Sonnenstrahlung.



**ELEGANCE BIO Bild** Wandmontage



**ELEGANCE BIO** Wandmontage

# MTU Solcatec AG

Schwerzelweg 4, CH 6315 Oberägeri

T: +41 41 752 16 38

E: info@mtu-solcatec.ch

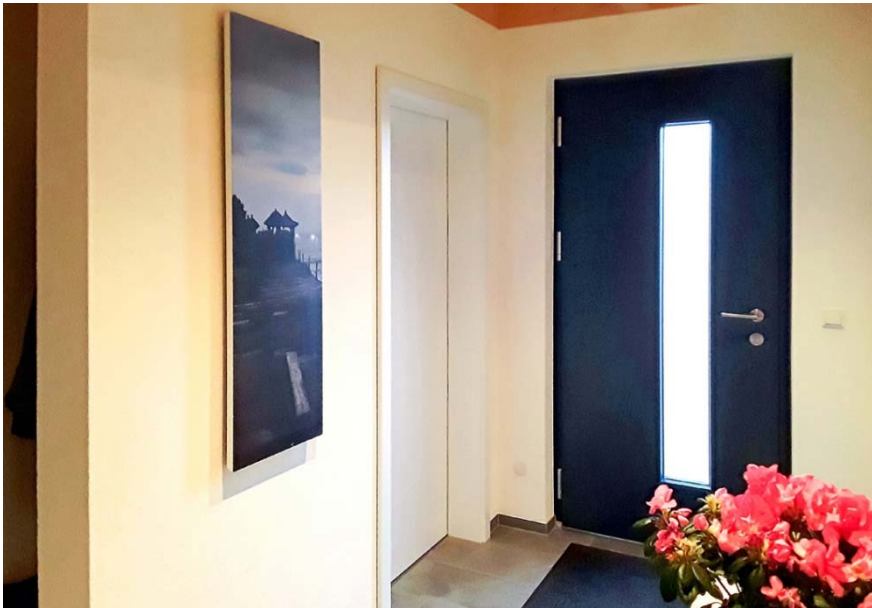
W: www.mtu-solcatec.ch

**MTU Solcatec**  
Infrartheizungen

**HALLER**  
INFRAROT HEIZEN

## Anwendungsbeispiele von HALLER Infrartheizungen

**HALLER Infrartheizungen** liefern behagliche Strahlungswärme, vergleichbar mit der wohltuenden Wirkung von Sonnenstrahlung.



**ELEGANCE BIO Bild** Wandmontage



**ELEGANCE BIO** Wandmontage als Zusatzheizung

# MTU Solcatec AG

Schwerzelweg 4, CH 6315 Oberägeri

T: +41 41 752 16 38

E: info@mtu-solcatec.ch

W: www.mtu-solcatec.ch

**MTU Solcatec**  
Infrartheizungen

**HALLER**  
INFRAROT HEIZEN

## Anwendungsbeispiele von HALLER Infrartheizungen

**HALLER Infrartheizungen** liefern behagliche Strahlungswärme, vergleichbar mit der wohltuenden Wirkung von Sonnenstrahlung.



**ELEGANCE BIO** Wandmontage



**ELEGANCE BIO Bild** Wandmontage

# MTU Solcatec AG

Schwerzelweg 4, CH 6315 Oberägeri

T: +41 41 752 16 38

E: info@mtu-solcatec.ch

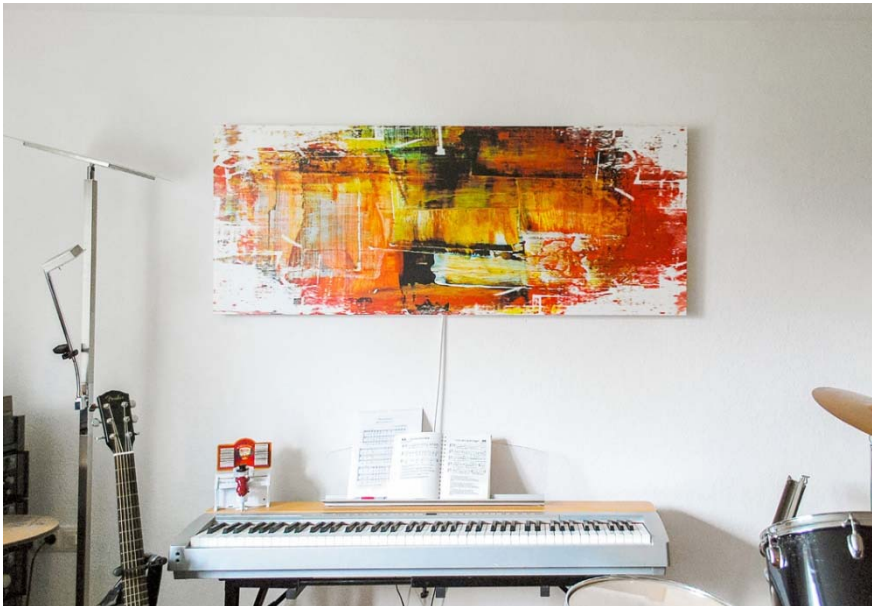
W: www.mtu-solcatec.ch

**MTU Solcatec**  
Infrartheizungen

**HALLER**  
INFRAROT HEIZEN

## Anwendungsbeispiele von HALLER Infrartheizungen

**HALLER Infrartheizungen** liefern behagliche Strahlungswärme, vergleichbar mit der wohltuenden Wirkung von Sonnenstrahlung.



**ELEGANCE BIO Bild** Wandmontage



**ELEGANCE BIO** Wandmontage

# MTU Solcatec AG

Schwerzelweg 4, CH 6315 Oberägeri

T: +41 41 752 16 38

E: info@mtu-solcatec.ch

W: www.mtu-solcatec.ch

**MTU Solcatec**  
Infrartheizungen

**HALLER**  
INFRAROT HEIZEN

## Anwendungsbeispiele von HALLER Infrartheizungen

**HALLER Infrartheizungen** liefern behagliche Strahlungswärme, vergleichbar mit der wohltuenden Wirkung von Sonnenstrahlung.



**ELEGANCE BIO** Wandmontage  
Muschelmuseum, DE 88416 Ochsenhausen



**ELEGANCE BIO Bild** Wandmontage

# MTU Solcatec AG

Schwerzelweg 4, CH 6315 Oberägeri

T: +41 41 752 16 38

E: info@mtu-solcatec.ch

W: www.mtu-solcatec.ch

**MTU Solcatec**  
Infrartheizungen

**HALLER**  
INFRAROT HEIZEN

## Anwendungsbeispiele von HALLER Infrartheizungen

**HALLER Infrartheizungen** liefern behagliche Strahlungswärme, vergleichbar mit der wohltuenden Wirkung von Sonnenstrahlung.



**ELEGANCE BIO** Wandmontage



**ELEGANCE BIO** Wandmontage



# MTU Solcatec AG

Schwerzelweg 4, CH 6315 Oberägeri

T: +41 41 752 16 38

E: info@mtu-solcatec.ch

W: www.mtu-solcatec.ch

**MTU Solcatec**  
Infrarotheizungen

**HALLER**  
INFRAROT HEIZEN

## Anwendungsbeispiele von HALLER Infrarotheizungen

**HALLER Infrarotheizungen** liefern behagliche Strahlungswärme, vergleichbar mit der wohltuenden Wirkung von Sonnenstrahlung.



**ELEGANCE BIO** Deckenmontage, hängend



**ELEGANCE BIO Bild** Wandmontage



**ELEGANCE BIO Eigenmotiv** Wandmontage

# MTU Solcatec AG

Schwerzelweg 4, CH 6315 Oberägeri

T: +41 41 752 16 38

E: info@mtu-solcatec.ch

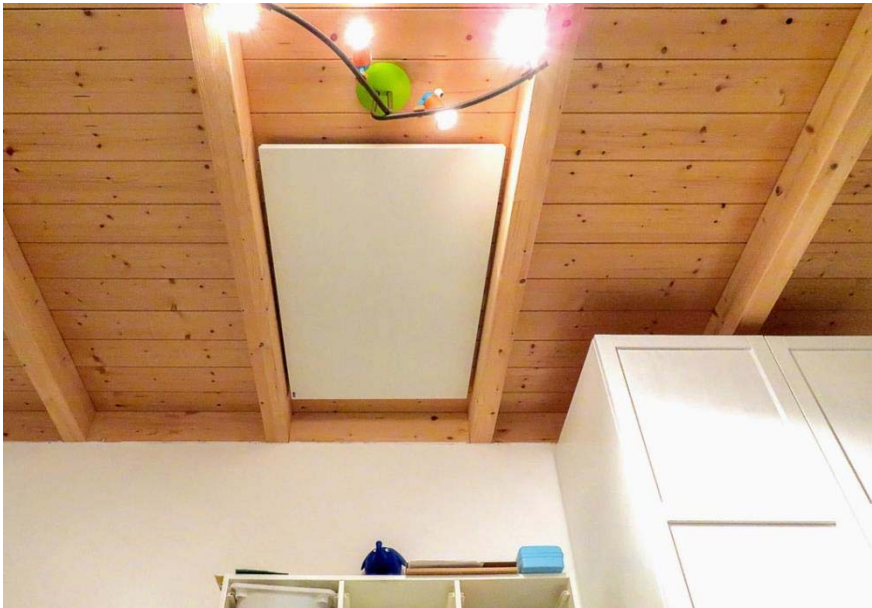
W: www.mtu-solcatec.ch

**MTU Solcatec**  
Infrartheizungen

**HALLER**  
INFRAROT HEIZEN

## Anwendungsbeispiele von HALLER Infrartheizungen

**HALLER Infrartheizungen** liefern behagliche Strahlungswärme, vergleichbar mit der wohltuenden Wirkung von Sonnenstrahlung.



**ELEGANCE BIO** Deckenmontage



**ELEGANCE BIO** Deckenmontage

# MTU Solcatec AG

Schwerzelweg 4, CH 6315 Oberägeri

T: +41 41 752 16 38

E: info@mtu-solcatec.ch

W: www.mtu-solcatec.ch

**MTU Solcatec**  
Infrartheizungen

**HALLER**  
INFRAROT HEIZEN

## Anwendungsbeispiele von HALLER Infrartheizungen

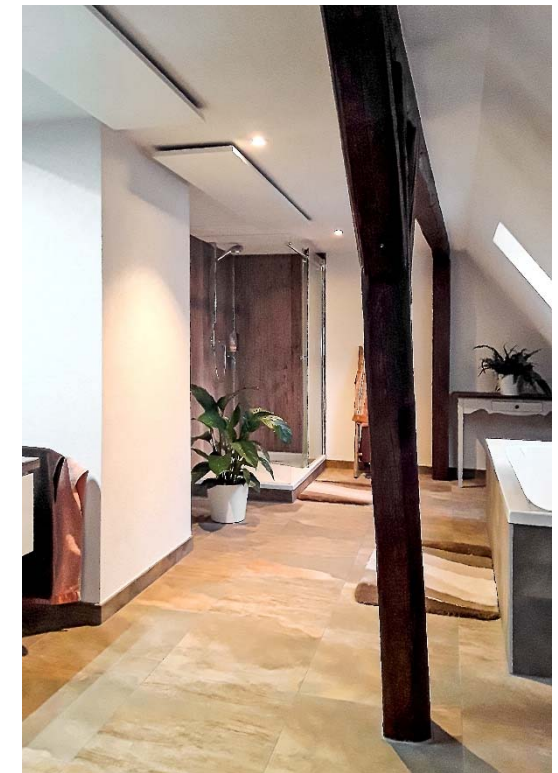
**HALLER Infrartheizungen** liefern behagliche Strahlungswärme, vergleichbar mit der wohltuenden Wirkung von Sonnenstrahlung.



**ELEGANCE BIO** Deckenmontage



**ELEGANCE BIO Bild** Deckenmontage



**ELEGANCE BIO** Deckenmontage

# MTU Solcatec AG

Schwerzelweg 4, CH 6315 Oberägeri

T: +41 41 752 16 38

E: info@mtu-solcatec.ch

W: www.mtu-solcatec.ch

**MTU Solcatec**  
Infrartheizungen

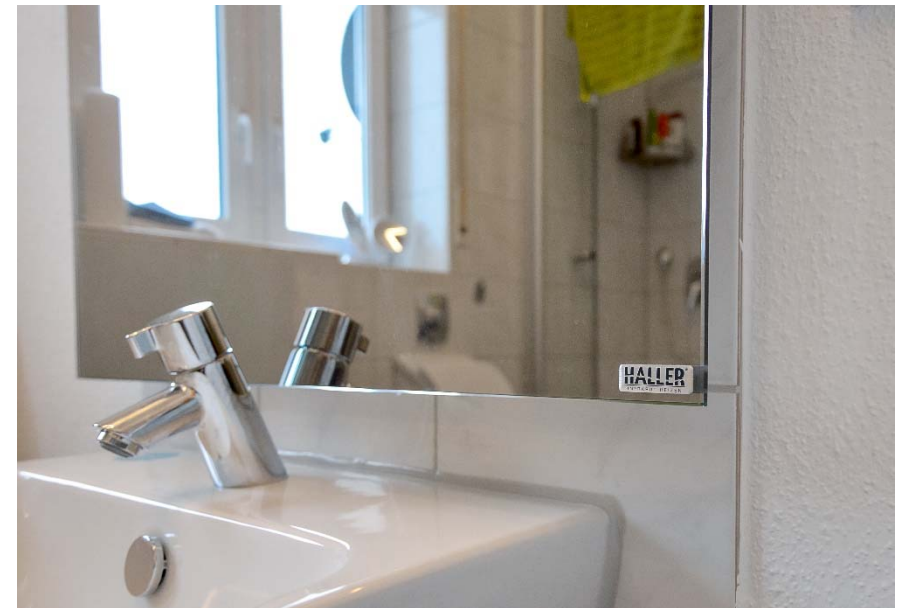
**HALLER**  
INFRAROT HEIZEN

## Anwendungsbeispiele von HALLER Infrartheizungen

**HALLER Infrartheizungen** liefern behagliche Strahlungswärme, vergleichbar mit der wohltuenden Wirkung von Sonnenstrahlung.



**REFLEX Spiegelheizung**



**REFLEX Spiegelheizung**

# MTU Solcatec AG

Schwerzelweg 4, CH 6315 Oberägeri

T: +41 41 752 16 38

E: info@mtu-solcatec.ch

W: www.mtu-solcatec.ch

**MTU Solcatec**  
Infrarotheizungen

**HALLER**  
INFRAROT HEIZEN

## Anwendungsbeispiele von HALLER Infrarotheizungen

**HALLER Infrarotheizungen** liefern behagliche Strahlungswärme, vergleichbar mit der wohltuenden Wirkung von Sonnenstrahlung.



**ELEGANCE BIO**  
mit Standfüßen, Classic,  
schräg



**ELEGANCE BIO**  
mit Standfüßen, Classic,  
Zehenform, gerade



**LONGHEATER** Deckenmontage

# MTU Solcatec AG

Schwerzelweg 4, CH 6315 Oberägeri

T: +41 41 752 16 38

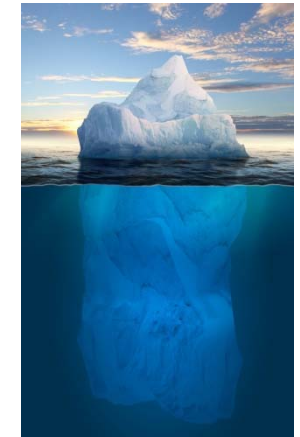
E: info@mtu-solcatec.ch

W: www.mtu-solcatec.ch

**MTU Solcatec**  
Infrartheizungen

**HALLER**<sup>®</sup>  
INFRAROT HEIZEN

## Einige Bilder aus der HALLER-Bildmotiv-Galerie



Sie können ein Bild der **HALLER-Bildmotiv-Galerie** wählen **oder Ihr ganz persönliches Foto** auf Ihre HALLER Infrartheizung drucken lassen. Wir beraten Sie gerne.

# MTU Solcatec AG

Schwerzelweg 4, CH 6315 Oberägeri

T: +41 41 752 16 38

E: [info@mtu-solcatec.ch](mailto:info@mtu-solcatec.ch)

W: [www.mtu-solcatec.ch](http://www.mtu-solcatec.ch)

## Showroom-Adresse

Gewerbezone 12, CH 6315 Morgarten

**MTU Solcatec**  
Infrartheizungen

**HALLER**  
INFRAROT HEIZEN



## Verkauf und Beratung:

**Hermann Kälin**

Geschäftsführer

T: +41 41 752 16 38

M: +41 79 778 31 50

E: [h.kaelin@mtu-solcatec.ch](mailto:h.kaelin@mtu-solcatec.ch)



# MTU Solcatec AG

Schwerzelweg 4, CH 6315 Oberägeri

T: +41 41 752 16 38

E: info@mtu-solcatec.ch

W: www.mtu-solcatec.ch

**MTU Solcatec**  
Infrartheizungen

**HALLER**  
INFRAROT HEIZEN

Die **HALLER Infrartheizungen** haben einiges zu bieten ...



Die energieeffiziente und  
moderne Art des Heizens

... dekoratives Heizelement ... spart Platz ... einfacher Anschluss an die Steckdose  
... keine Staubaufwirbelung - daher ideal für Allergiker und Asthmatiker